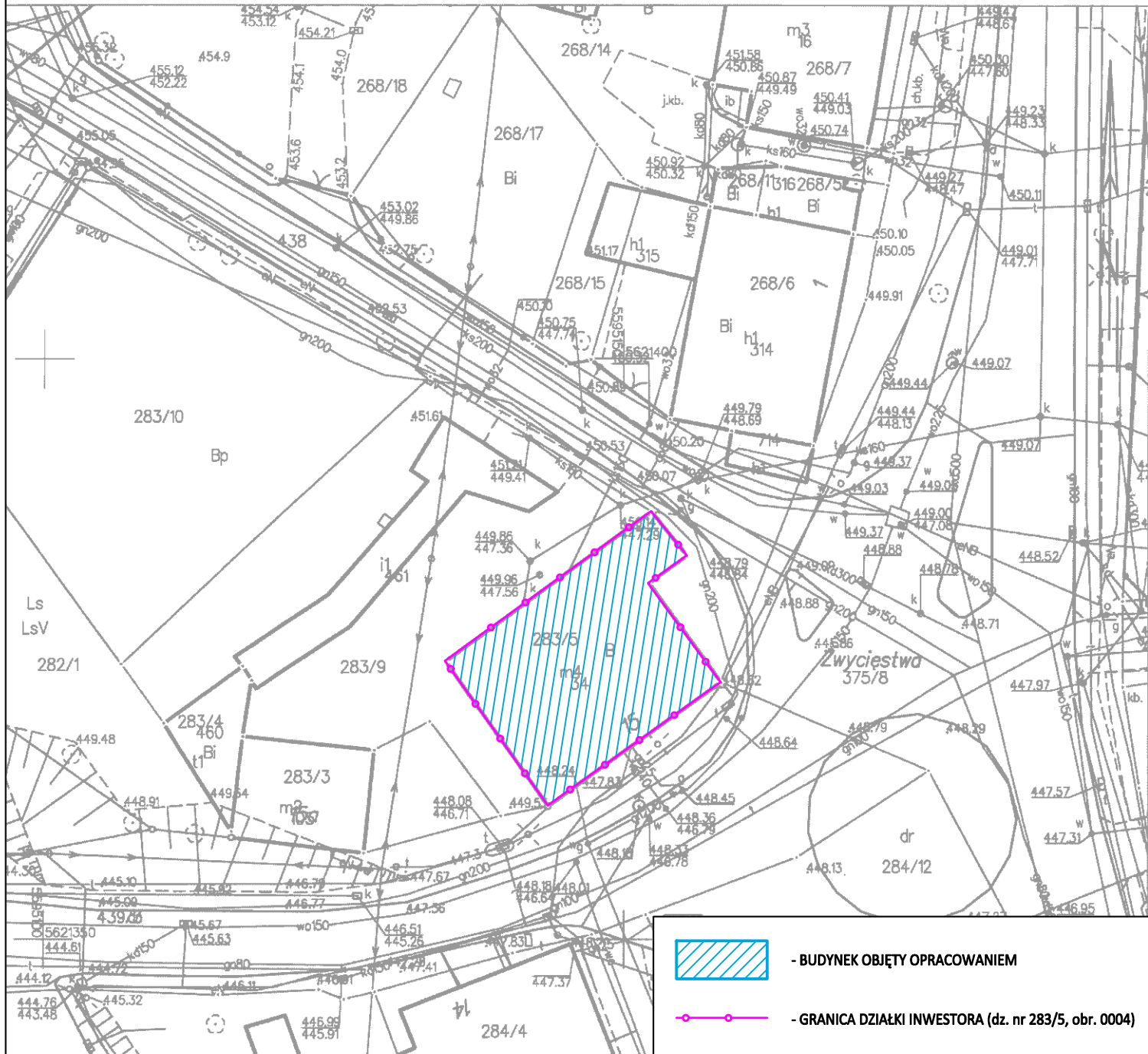


STACJA WĄLESTYCH
ul. Wyzwolenia 20-24
58-300 WAŁBRZYCH

KOPIA MAPY ZASADNICZEJ SKALA 1:500

Układ odniesienia: PL-ETRF89, układ wsp. płaskich: PL-2000 strefa 5 (15°), układ wys.: PL-EVRF 2007-NH



Pracownia Projektowa "KONSTRUKTOR"
 siedziba: ul. Wojska Polskiego 5, 58-160 Świebodzice,
 biuro: ul. Broniewskiego 1B, 58-309 Wałbrzych

Projektant:	mgr inż. Tomasz Urbanowicz	DOŚ/0064/PWBKb/22 DOŚ/BO/0237/22	Data: 02.04.2024r.
Temat:	REMONT I DOCIEPLENIE BUDYNKU MIESZKALNO-USŁUGOWEGO POŁOŻONEGO PRZY PL. ZWYCIĘSTWA 15 W JEDLINIE-ZDRÓJU		Stadium: PB
Inwestor:	WSPÓLNOTA MIESZKANIOWA PL. ZWYCIĘSTWA 15, 58-330 JEDLINA-ZDRÓJ		Skala: 1:500
Tytuł rys.:	PLAN SYTUACYJNY		Nr. rys.: 1

Zastrzega się wszelkie prawa wynikające z Ustawy o prawie autorskim. Rysunek niniejszy nie może być w całości lub w części przerysowany, uzupełniony lub odstępiony komukolwiek, bez pisemnej zgody firmy projektowej

Wałbrzych dn. 02.02.2024
Sporządził(a) wydruk: Andrzej Poniewi...