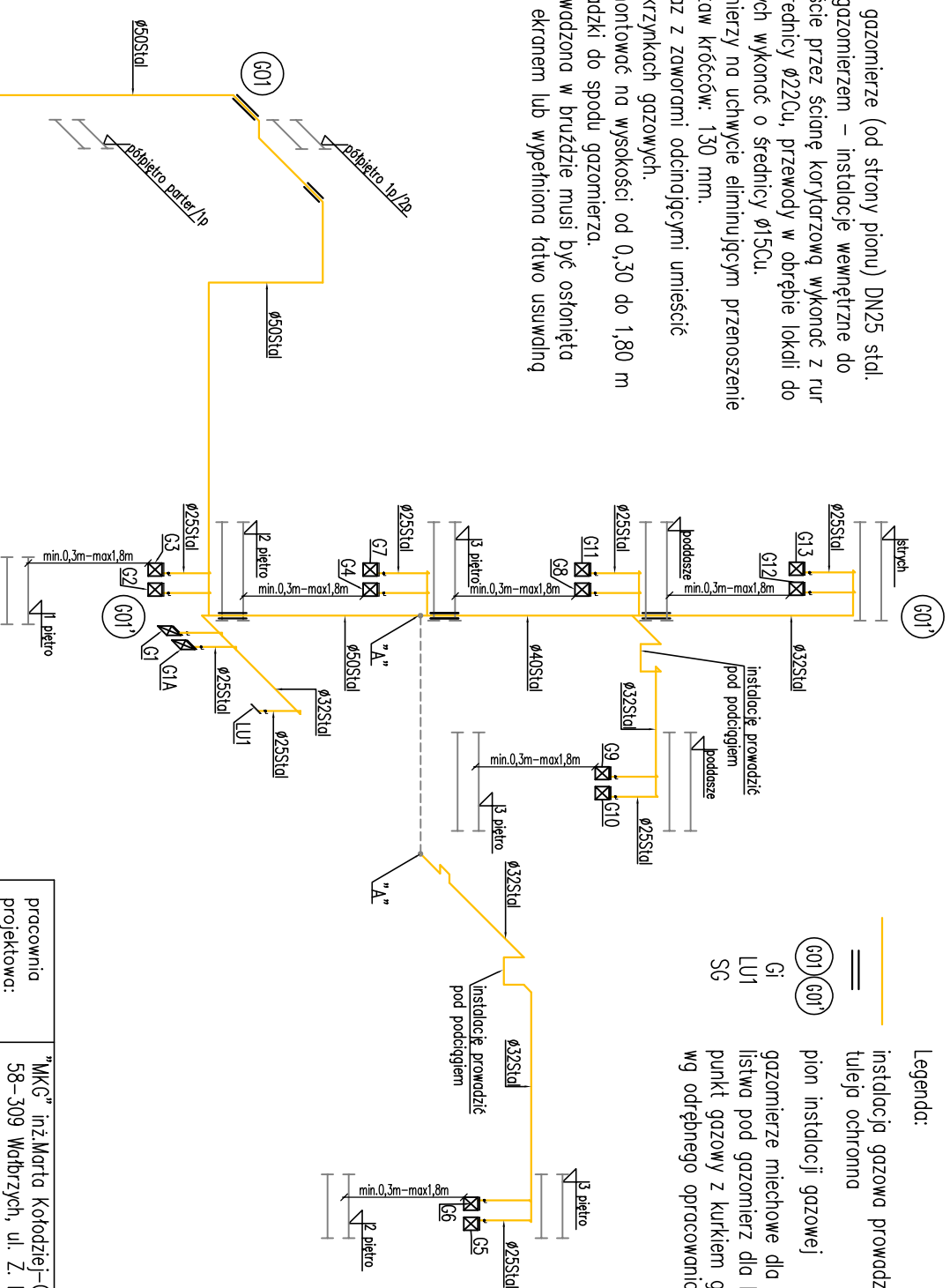


1. Uwagi:
1. Podjęcie pod gazomierze (od strony pionu) DN25 stal.
2. Przewody za gazomierzem – instalacje wewnętrzne do lokali oraz przejście przez ścianę korytarzową wykonac z rur miedzianych o średnicy  $\varnothing 22\text{Cu}$ , przewody w obrębie lokali do kucharek gazowych wykonac o średnicy  $\varnothing 15\text{Cu}$ .
3. Montaż gazomierzy na uchwytye eliminujacym przenoszenie naprężen. Rozstaw kręćców: 130 mm.
4. Gazomierze wraz z zaworami odcinajacymi umieszcic w nasłciennych skrzynekach gazowych.
5. Gazomierze montowac na wysokošci od 0,30 do 1,80 m od poziomu posadzki do spodu gazomierza.
6. Instalacja prowadzona w bruzdzie musi byc ostonięta nieuszczelnionym ekranem lub wypeñniona łatwo usuwalnq masq tynkarskq.



- Legenda:
- instalacja gazowa prowadzona w częściach wspólnych
  - tuleja ochronna
  - pion instalacji gazowej
  - ⊗ gazomierze miechowe dla lokali mieszkalnych
  - ⊗ listwa pod gazomierz dla lokalu użytkowego
  - ⊗ punkt gazowy z kurkiem głównym, reduktorem ciśnienia wg odrębnego opracowania na zlecenie Dostawcy Gazu

pracownia projektowa:	"MKG" inż. Marta Kotodziej-Gancarska 58-309 Wałbrzych, ul. Z. Natkowskiej 23/4 Biuro techniczne: ul. Dąbrówki 28/8, 58-160 Świebodzice		
temat:	Budowa instalacji gazowej		
adres:	ul. Kłodzka 26, 58-330 Jedlina Zdrój dz. nr 70/12, 70/13, Obręb: Glinica		
inwestor:	Wspólnota Mieszkańcowa ul. Kłodzka 26, 58-330 Jedlina Zdrój		
projektował: inst. sanitarne	inż. Marta Kotodziej-Gancarska nr ewid. upr. 136/DOŚ/07, DOŚ/IS/0501/07		
specjalność: inst. sanitarne	stadium: projekt techniczny	skala: 1:100	data: 28.03.2024
temat rysunku:	Izometria instalacji gazowej – pionu		rys.nr 11

