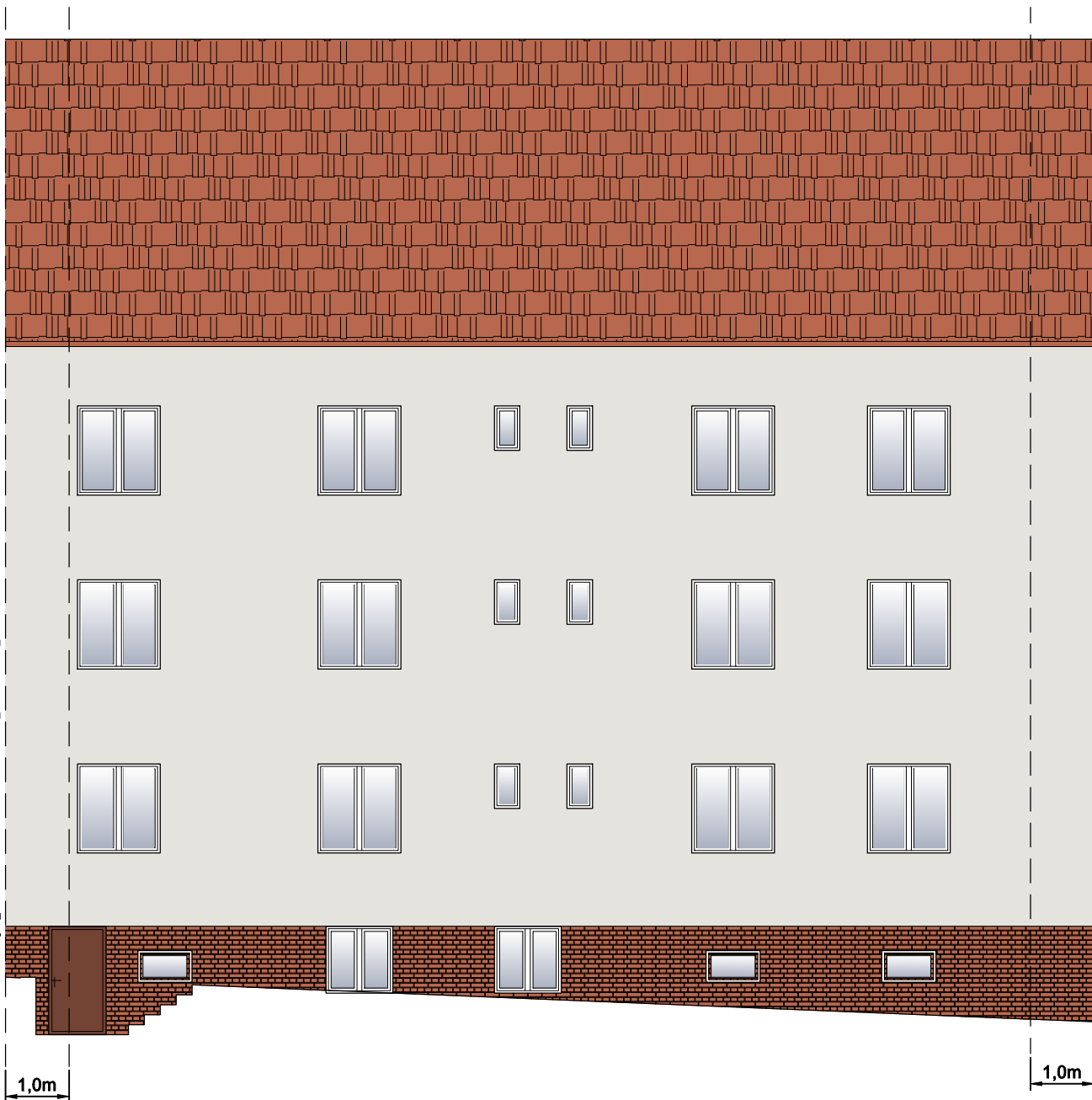


Pionowy pas szer. 1,0m docieplić niepalną wełną mineralną



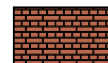
Pionowy pas szer. 1,0m docieplić niepalną wełną mineralną

KOLORYSTYKA WG PALETY KOLORÓW

StoDesign Architectural Colours:



- 16299



- cegła licówka (renowacja)

Pracownia Projektowa "KONSTRUKTOR"

siedziba: ul. Wojska Polskiego 5, 58-160 Świebodzice,

biuro: ul. Broniewskiego 1B, 58-309 Wałbrzych

Projektant:	mgr inż. Tomasz Urbanowicz	DOŚ/0064/PWBKb/22 DOŚ/BO/0237/22	Data: 07.03.2023r.
Temat:	REMONT I DOCIEPLENIE BUDYNKU MIESZKALNEGO WIELORODZINNEGO POŁOŻONEGO PRZY UL. POKOJU 10 W BOGUSZOWIE-GORCACH		Stadium: PB
Inwestor:	WSPÓLNOTA MIESZKANIOWA PRZY UL. POKOJU 10 W BOGUSZOWIE-GORCACH UL. OSIEDLE GÓRNICZE 6, 58-308 WAŁBRZYCH		Skala: 1:100
Tytuł rys.:	ELEWACJA TYLNA		Nr. rys.: 3

Zastrzega się wszelkie prawa wynikające z Ustawy o prawie autorskim. Rysunek niniejszy nie może być w całości lub w części przerysowany, uzupełniony lub odstąpiony komukolwiek, bez pisemnej zgody firmy projektowej